

Mobilne płuca smogowe

28-12-2023

W dniu 27 grudnia na lublinieckim rynku stanęła instalacja tzw. płuca mechanicznych, szerzej znana pod nazwą „płuca smogowe”, budovala autorskiej konstrukcji Polskiego Alarmu Smogowego. Instalacja ta pokazuje w czasie rzeczywistym zarówno bieżące stężenia zanieczyszczeń pyłowych, jak i ich akumulację w czasie, widoczną w postaci ciemnego osadu na materiale filtrującym pokrywającym sztuczne płuca.

Instalacja płuca mechanicznych ma postać billboardu o wymiarach 2x4 metry, na którym znajduje się wyświetlacz elektroniczny ukazujący bieżące wyniki pomiaru stężenia PM10 (frakcji zanieczyszczeń pyłowych o średnicy nie większej niż 10 µm) w powietrzu, oraz imitacja płuca obszytych tkaniną filtracyjną.

Jak funkcjonują „płuca smogowe”?

Powietrze zewnętrzne pobierane jest do wnętrza konstrukcji i transportowane w niej za pomocą wentylatorów – przechodzi najpierw przez pyłomierz celem uzyskania pomiaru stężenia PM10, następnie wdmuchiwane jest do imitacji płuca - po czym opuszcza konstrukcję, przechodząc poprzez tkaniną filtracyjną i osadzając na niej znaczną część zanieczyszczeń pyłowych. Pierwotnie, „płuca” są białe – jednak im bardziej zanieczyszczone jest filtrowane przez nie powietrze, tym szybciej ciemnieją do koloru szarego lub nawet czarnego.

Smogowe płuca odwiedzają nasze miasto w ramach piątej edycji akcji „Zobacz czym oddychasz. Zmień to”. Polskiego Alarmu Smogowego. W tegorocznej edycji kampanii, rozpoczętej 14 listopada i planowanej na kolejne cztery miesiące, mobilne płuca odwiedzą ponad 60 miejscowości w całym województwach. Podstawowym celem kampanii jest zwrócenie uwagi mieszkańców na jakość powietrza, którym oddychają w sezonie grzewczym, jak również:

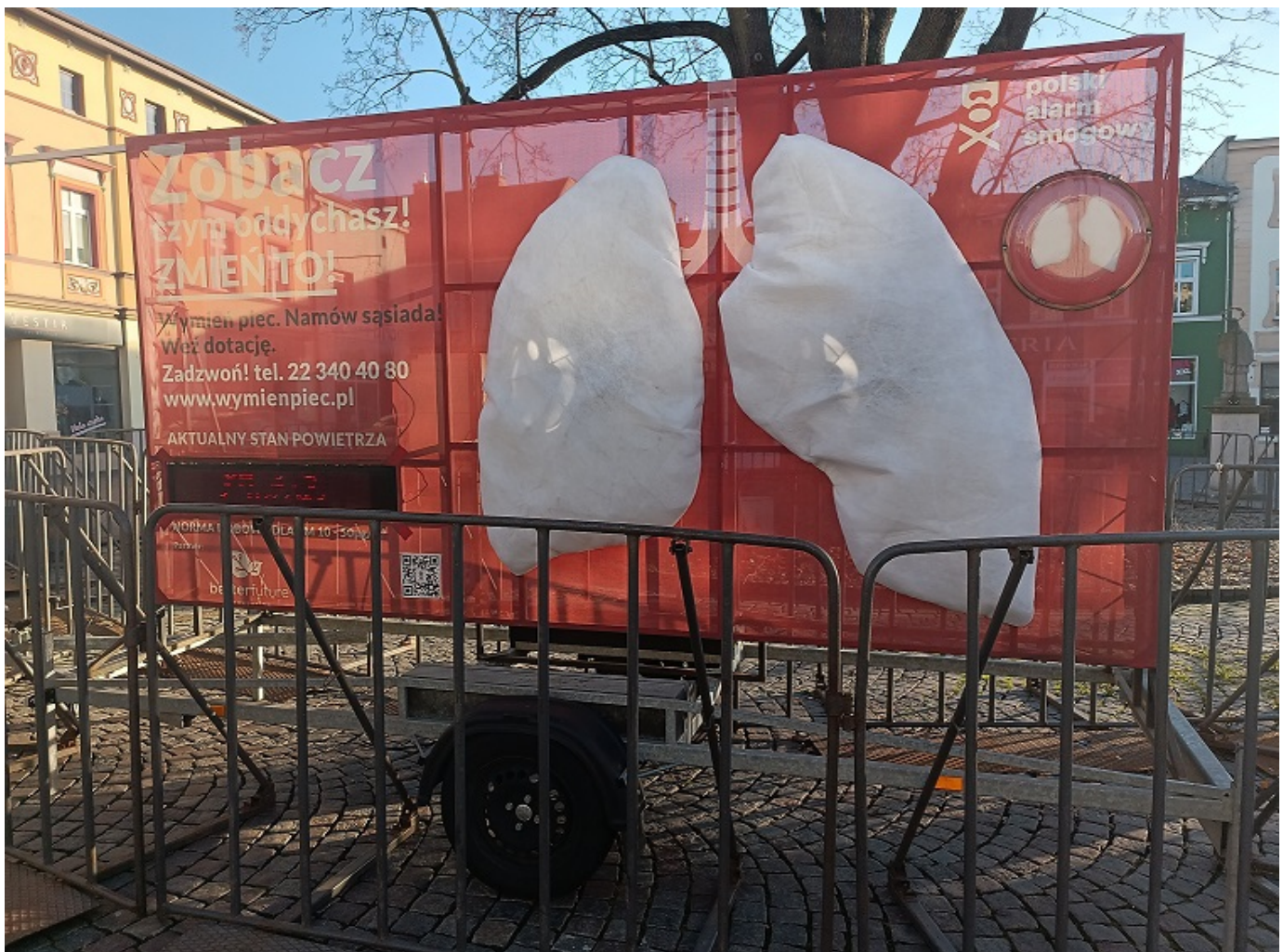
- Podniesienie świadomości społecznej ludzi na temat problemu zanieczyszczenia powietrza,
- Promowanie efektywności energetycznej,

- Zapewnienie dostępu do informacji osobom mieszkającym w mniejszych miejscowościach i wsiach,
- Wspieranie lokalnych organizacji pozarządowych walczących o czyste powietrze.

Oczekiwanym efektem kampanii „Zobacz czym oddychasz...” jest zwiększenie zainteresowania mieszkańców przejściem na ekologiczne źródła ciepła. W związku z powyższym, przypominamy, że Urząd Miejski co roku w styczniu ogłasza nabór do gminnego programu dofinansowania do wymiany źródła ciepła, a programy Czyste Powietrze i Ciepłe Mieszkanie mają nabór ciągły.

Pyłca smogowa będzie obecna na lublinieckim rynku od 27 grudnia do 10 stycznia przyszłego roku. Zapraszamy do obejrzenia instalacji, w szczególności z modelami i dziełami – celem wykorzystania jej edukacyjnego potencjału.

Smogowa pyłca odwiedziło nasze miasto nieodpłatnie, dzięki uprzejmości Polskiego i Krakowskiego Alarmu Smogowego, pana Emila Nagalewskiego, Koordynatora Polskiego Alarmu Smogowego w woj. łódzkiej, oraz dzięki staraniom lublinieckiego ekodoradcy.



[Pozostałe aktualności](#)

- [Udostępnij](#)
- [Drukuj](#)

- [PDF](#)