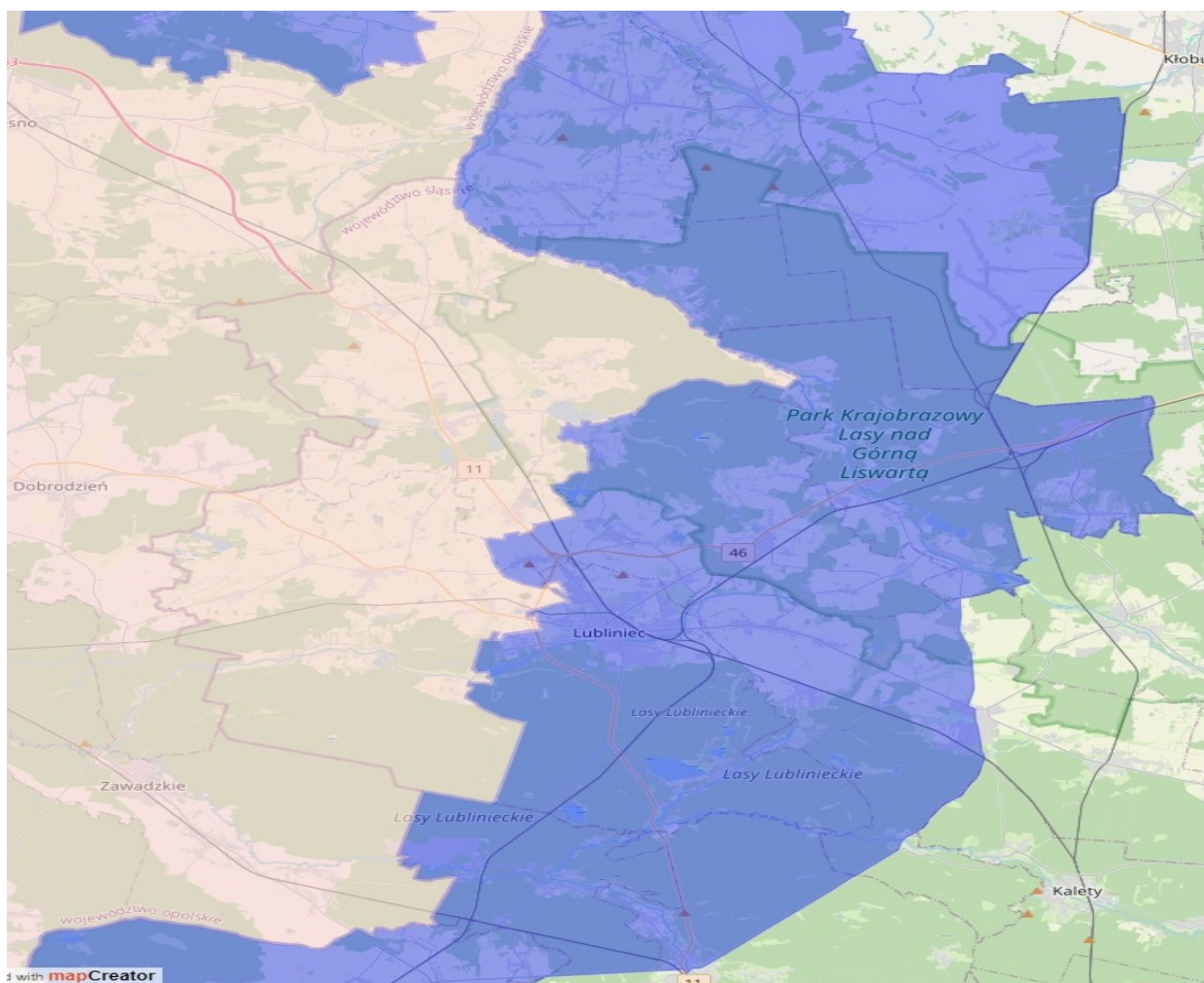


W dniu 31 grudnia 2024r. ukazało się ROZPORZĄDZENIE WYKONAWCZE KOMISJI (UE) 2024/3245 z dnia 19 grudnia 2024r. zmieniające załączniki I i II do rozporządzenia wykonawczego (UE) 2023/594 ustanawiającego szczególne środki zwalczania afrykańskiego pomoru świń oraz uchylające decyzję wykonawczą Komisji (UE) 2024/2976 dotyczącą niektórych tymczasowych środków nadzwyczajnych w odniesieniu do afrykańskiego pomoru świń w Niemczech.

W obszarze objętym ograniczeniami I (niebieska) znajdują się; gminy Herby, Kochanowice, miasto Lubliniec, część gminy Koszęcin położona na zachód od linii wyznaczonej przez drogę łączącą miejscowości Doły – Cieszowa, biegnącą do skrzyżowania z drogą nr 906, a następnie od tego skrzyżowania na południe od linii wyznaczonej przez drogę nr 906 do skrzyżowania się z drogą nr 907, i dalej na zachód od linii wyznaczonej przez drogę nr 907 biegnącą od skrzyżowania dróg nr 906 i 907 do południowej granicy gminy w powiecie lublinieckim.

W obszarze objętym ograniczeniami II (różowa) znalazły się gminy Ciasna i Pawonków.



Istotne informacje dla hodowców świń:

#### 1. Zasady uboju świń na potrzeby własne na obszarach objętych ograniczeniami

Na obszarze objętym ograniczeniami I (strefa niebieska) i na obszarze objętym ograniczeniami II (strefa różowa) dopuszcza się przeprowadzenie uboju świń w celu produkcji mięsa na użytek własny, pod warunkiem że:

- 1) złożono pisemne zgłoszenie do Powiatowego Lekarza Weterynarii w Lublińcu o uboju (pobierz tutaj) na min. 48 h. przed planowanym ubojem, chyba, że zwierzę uległo wypadkowi w wyniku

którego konieczny jest jak najszybszy ubój celem skrócenia cierpienia zwierzęcia (np. złamanie) wówczas zgłoszenie dokonywane jest niezwłocznie najpóźniej 48 h. po przeprowadzonym uboju;

- 2) świnie te były utrzymywane w tym gospodarstwie co najmniej przez 30 dni przed ubojem;
- 3) świnie te zostaną poddane badaniu przedubojowemu i poubojowemu przez urzędowego lekarza weterynarii;
- 4) uzyskano ujemny wynik badania w kierunku ASF (pobraniu krwi) – w przypadku, kiedy takie badanie jest wymagane;
- 6) mięso zostanie poddane obowiązkowemu badaniu w kierunku włośni.

## 2. Zasady przemieszczania świń z obszaru objętego ograniczeniami II (strefa różowa)



## 3. W obszarze objętym ograniczeniami I (strefa niebieska) przy przemieszczaniu świń obowiązują wymagania między innymi:

- 1) poinformowania Powiatowego Lekarza Weterynarii w Lublińcu o przemieszczaniu świń,

- 2) oznakowania zwierząt (IRZ);
- 3) bioasekuracji gospodarstwa
- 4) przeprowadzenia badania klinicznego zwierząt przez urzędowego lekarza na 24 h przed przemieszczeniem świń,
- 5) zaopatrzenia przemieszczanych zwierząt w świadectwo zdrowia wystawione przez urzędowego lekarza

Wskazane jest posiadanie planów bezpieczeństwa biologicznego.

4. W strefach obowiązuje każdorazowe zgłoszenie padnięcia świń do Powiatowego Lekarza Weterynarii w Lublińcu.

5. Każde zdarzenie sprzedaży, kupna, padnięcia świń musi być zgłoszone do ARiMR w ciągu 2 dni od zdarzenia.

**Bieżące informacje zamieszczone są na stronie <http://www.lubliniec.piw.gov.pl/>**