



**Radni
w obronie Sądu**
s. 4



**Selektywna zbiórka
odpadów komunalnych**
s. 5



**Odkrywamy tajemnice
przeszłości**
s. 3



Nr 3/400

EGZEMPLARZ BEZPŁATNY NIE STANOWI DODATKU DO ŻADNEJ Z GAZET

10 lutego 2012

Dworzec będzie remontowany

W tym roku Lubliniec ma nareszcie doczekać się remontu dworca. Podróżni niecierpliwie czekają na cywilizowane warunki.

Lubliniecki dworzec już dawno przestał być wizytówką miasta. To pierwsze miejsce, które wita trafiających do naszego miasta licznych podróżnych, straszy warunkami. Nie ma toalet ani udogodnień dla osób niepełnosprawnych, jest zimno i brudno.

Na szczęście długie starania władz miasta zaczęły przynosić efekty. Ponad rok temu podpisano porozumienie o wspólnym wyremontowaniu dworca. Miasto wzięło na siebie budowę ogólnodostępnych toalet. Jeszcze w tym miesiącu powinno zostać wydane pozwolenie na ich budowę.

Toalety będą zlokalizowane w pomieszczeniach po dawnej bagażowni. Mają być dostosowane do potrzeb osób niepełnosprawnych, nie zabraknie także miejsca do przewijania niemowląt. Wszystkie sanitariaty mają być sterowane bezdotykowo. Drzwi do ubikacji wyposażone będą w zespół sterujący połączony



z poborem pieniędzy, kontrolą automatycznych drzwi, kontrolą czasu użytkownika oraz detekcją obecności. W ramach inwestycji wykonany zostanie również system telewizji dozorowej wyposażony m.in. w cztery kamery, monitorujące przedsiönki i dojście do toalet.

Po uzyskaniu pozwolenia na budowę możliwe będzie rozpoczęcie

procedur przetargowych na wyłonienie wykonawcy robót. Szacunkowy koszt inwestycji to 240 tys. złoty, a termin realizacji od daty podpisania umowy z wykonawcą nie powinien przekroczyć 4 miesięcy.

W piśmie z 13 stycznia br. odpowiedzialny za kolej Podsekretarz Stanu w Ministerstwie Transportu, Budownictwa i Gospodarki Mor-

skiej Andrzej Massel poinformował, że lubliniecki dworzec został ujęty w planie remontów głównych na 2012 r. W ramach prac przewidziano wymianę stolarki okiennno-drzwiowej, odnowienie lokalu dworca oraz przystawanie wejścia głównego i kas do obsługi osób niepełnosprawnych.

Żaneta Białek

Z wizytą w Kravaře

Ponad 250 mieszkańców Lublińca odwiedziło w poniedziałek nasze czeskie miasto partnerskie Kravaře.

Kończące się właśnie ferie były świetną okazją do wszelkiego rodzaju wyjazdów. Dla mieszkańców miasta, szczególnie tych najmłodszych, Miejski Dom Kultury i Burmistrz zorganizowali wyjazd

do Kravaře. Wyjazd spotkał się z tak dużym zainteresowaniem zarówno dzieci, ale dużej grupy dorosłych mieszkańców, że konieczne było przygotowanie aż pięciu autokarów.

W czeskim mieście lublińczanie korzystali z uroków pięknego aqua parku i lodowiska, a także zwiedzili kravarski zamek.

ŻB



BURMISTRZ MIASTA LUBLIŃCA

informuje, iż działając na podstawie art. 35 ust.1 ustawy z dnia 21 sierpnia 1997r. o gospodarce nieruchomościami (Dz. U. z 2010r., Nr 102, poz. 651 ze zm.) w siedzibie Urzędu Miejskiego w Lublińcu przy ul. Paderewskiego 5 na tablicy informacyjnej wywieszony został na okres 21 dni, **wykaz** nieruchomości lokalowych:

- lokal mieszkalny nr 4, położony w budynku przy **ul. Grunwaldzkiej 20** w Lublińcu, zbywany w drodze bezprzetargowej na rzecz dotychczasowego najemcy;
- lokal mieszkalny nr 1, położony w budynku przy **ul. Mickiewicza 9** w Lublińcu, zbywany w drodze bezprzetargowej na rzecz dotychczasowego najemcy;
- lokal mieszkalny nr 2, położony w budynku przy **ul. Wojska Polskiego 7** w Lublińcu, zbywany w drodze bezprzetargowej na rzecz dotychczasowego najemcy;
- lokal mieszkalny nr 3, położony w budynku przy **ul. Paderewskiego 18** w Lublińcu, zbywany w drodze bezprzetargowej na rzecz dotychczasowego najemcy;

Szczegółowych informacji związanych ze sprzedażą powyższych lokali udziela Wydział Nieruchomości i Zagospodarowania Przestrzennego Urzędu Miejskiego w Lublińcu tel. 34/ 353 01 00 w. 127,129, e-mail: grunty@lubliniec.pl. Ogłoszenie niniejsze opublikowane jest w BIP: www.lubliniec.bip.info.pl.

Lubliniec, dnia 08.02.2012r.

Ferie na lodowisku

4 lutego w czasie ferii zimowych na lodowisku w Lublińcu obok basenu krytego przeprowadzono zawody łyżwiarskie na dystansie 100 metrów i zabawy dla dzieci.

W zawodach łyżwiarskich dziewcząt w kategorii 9 lat I miejsce zdobyła Zuzanna Brzezina, II miejsce zdobyła Aleksandra Piekacz; w kategorii 12 lat I miejsce zdobyła Joanna Chyra, II miejsce zdobyła Aleksandra Włodarczyk, III miejsce zdobyła Zuzanna Powęziak; w kategorii 6 lat I miejsce zdobyła Gosia Liberadzka.

W zawodach łyżwiarskich chłopców w kategorii wiekowej 12 lat I miejsce zdobyli Patryk Włuka i Czarek Brelik; w kategorii 11 lat I miejsce zdobył Piotr Majewski; w kategorii 10 lat I miejsce zdobył Szymon Włodarczyk, II miejsce zdobył Jonatan Tyfel, III miejsce zdobył Jan Sohor; w kategorii 9 lat I miejsce zdobył Mateusz Bodora, II miejsce zdobył Błażej Fikiel; natomiast w kategorii 7 lat I miejsce zdobył Marcin Piekacz.

Na zakończenie imprezy dzieci otrzymały dyplomy, nagrody rzeczowe i słodczyce, które ufundowali ZGKLiC i radny Janusz Kopyciok. W czasie imprezy organizator ZGKLiC w Lublińcu zapewnił gorącą herbatę.

Ratownik Tadeusz Mazur



Kolędujemy z całym światem



18 stycznia w Zespole Szkół im. Władysława Szafera w Złotym Potoku pod patronatem Starosty Częstochowskiego został zorganizowany III Międzygimnazjalny Konkurs Kolęd i Pastoralek w językach obcych przeznaczony dla uczniów klas I-III gimnazjum.

W konkursie wzięło udział 33 uczestników (byli to soliści bądź zespoły), którzy zaprezentowali kolędy i piosenki świąteczne w tradycyjnych oraz własnych aranżacjach. Te najpiękniejsze kolędy znane na całym świecie można było usłyszeć w językach: angielskim, niemieckim, włoskim, rosyjskim i francuskim. Celem konkursu była prezentacja umiejętności wokalnych uczniów oraz integracja mło-

dzieży różnych szkół. Już po raz drugi uczniowie Gimnazjum nr 2 z Lublińca mieli możliwość zaprezentowania się w tym konkursie. Uczennice klasy trzeciej Julia Suchara i Kinga Musiałek piosenką „Last Christmas” zdobyły III miejsce. Konkurs uświetniły występy artystyczne uczniów zespołu szkół a najlepsi wykonawcy otrzymali atrakcyjne nagrody.

Marlena Dudek – Piskorz

Konkurs na film

Przypominamy o trwającym konkursie na film promujący Lubliniec. Twórcy mogą zgłaszać krótkometrażowe filmy (do 5 minut) o tematyce prezentującej walory naszego miasta.

Pełen regulamin konkursu jest dostępny pod adresem www.lubliniec.pl/?p=1.news.1374. Termin nadsyłania prac mija 31 maja 2012 r.

ZB

Przekaż 1%
na Stowarzyszenie
Młodzieżowe NINIWA

Wypełnij PIT wg wzoru:

H. WNIOSK O PRZEKAZANIE 1% PODATKU NALEŻNEGO NA RZECZ ORGANIZACJI POZYTYWNEJ (OPP)

I. INFORMACJE UZUPEŁNIAJĄCE

Dziękujemy!
Stowarzyszenie Młodzieżowe NINIWA
ul. Kakałek 22, 42-700 Lubliniec

Odkrywamy tajemnice przeszłości



KAPITAŁ LUDZKI
NARODOWA STRATEGIA SPÓJNOŚCI

Projekt EFS „Szkolny Inkubator Talentów” realizowany w Zespole Szkół im. św. E. Stein KSW w Lublińcu.

W trosce o wszechstronny rozwój naszych uczniów zaprosiliśmy do współpracy pracownika akademickiego Wydziału Nauk o Ziemi Uniwersytetu Śląskiego w Sosnowcu. Pan dr Andrzej Boczarowski z zawodu paleontolog, geolog, grafik i informatyk programista, jako nauczyciel z powołania prowadzi serię wykładów popularno-naukowych, które cieszą się niezmiernie ogromną popularnością w naszej szkole od września 2010 roku. Pan Boczarowski (współtwórca Jura Parku w Krasiejowie) profesjonalnie zajmuje się trójwymiarowymi rekonstrukcjami kopalnych istot żywych, a efekty swoich prac chętnie przedstawia w formie prezentacji multimedialnych, skierowanych do uczniów przedszkola, szkoły podstawowej, gimnazjum i liceum. – To niezwykle interesujące przeniesienie w prehistoryczne czasy, znaleźć odpowiedzi na kontrowersyjne pytania z dziedziny paleontologii oraz odkryć historię naszej ziemi – doda-

je uczennica liceum.

Dla młodszych uczestników projektu zajęcia te są doskonałą możliwością odkrywania tajemnic świata w atrakcyjny sposób, odmienne niż ma to miejsce na zajęciach lekcyjnych. Natomiast starsi uczniowie mogą w ten sposób poszerzyć krąg zainteresowań i inaczej spojrzeć na wiedzę podręcznikową. Wykłady z pewnością zaszczepiły w uczniach ducha odkrywcy.

W zajęciach uczestniczą rów-



nież zaproszone przedszkolaki oraz uczniowie szkół miejskich. Dyrekcja szkoły i nauczyciele mają nadzieję, iż podejmowane działania w ramach projektów unijnych pozwolą uczniom na rozwój własnych pasji i zainteresowań.

Hanna Krupa

Miejski Dom Kultury

Eliminacje powiatowe XXIV Regionalnego Konkursu Recytatorskiego

Miejski Dom Kultury w Lublińcu zaprasza do wzięcia udziału w eliminacjach powiatowych XXIV Regionalnego Konkursu Recytatorskiego dla uczniów szkół podstawowych i gimnazjów, które odbędą się w dniach 6 i 7 marca 2012 roku.

Konkurs ma na celu rozwijanie uzdolnień twórczych i doskonalenie umiejętności recytatorskich, rozbudzenie wrażliwości na piękno poezji oraz upowszechnianie kultury żywego słowa wśród dzieci i młodzieży.

Eliminacje powiatowe w Miejskim Domu Kultury w Lublińcu

MDK
LUBLINIEC

06.03.2012 r.

Kategoria I (klasy 0-III szkoły podstawowej) – godz. 9:

Kategoria II (klasy IV-VI szkoły podstawowej) – godz. 12:

07.03.2012 r.

Kategoria III (gimnazjum) – godz. 9:
Na karty zgłoszenia oczekujemy do dnia 27 lutego 2012 roku. Szczegóły na www.mdk.lubliniec.pl

„Galeria pod Glinianym Aniołem”

Twórcze środy w „Galerii pod Glinianym Aniołem”

„Akademia kreatywności” ogłasza kolejny sezon swojej działalności. Już od połowy lutego zapraszamy na warsztaty, podczas których będzie można poznać nowe techniki plastyczne, tajniki tworzenia rękodzieła i zdobienia przedmiotów. Własnoręcznie zrobione i ozdobione przedmioty sprawią sporo radości zarówno dzieciom, jak i dorosłym.

Serdecznie zapraszamy i zapewniamy, że pomysłów nam wciąż nie brakuje. Do zobaczenia na zajęciach.

Zajęcia dla dzieci: 2 i 4 środa miesiąca – cena za spotkanie 10 zł

Zajęcia dla młodzieży i dorosłych: 1 i 3 środa miesiąca – cena za spotkanie 15 zł

Zajęcia dla dzieci:

- 15.02.2012 godz. 17:00 – przedmioty zdobione techniką papier-marche
- 29.02.2012 godz. 17:00 – drewniane anioły
- 14.03.2012 godz. 17:00 – filcowe zawieszki
- 28.03.2012 godz. 17:00 – scrapbooking – zdobienie notesów
- Zajęcia dla młodzieży i dorosłych:
- 22.02.2012 godzina 18:00 – tace zdobione techniką decoupage'u
- 07.03.2012 godzina 18:00 – drewniane anioły
- 21.03.2012 godzina 18:00 – biżuteria z filcu

Wystawa „Walentynkowe Barwy”

„Galeria pod Glinianym Aniołem” zaprasza na wystawę „Walentynkowe Barwy”. Zaprezentowane zostaną prace dzieci uczęszczających na zajęcia sekcji plastycznej w MDK. Wystawa potrwa do 15 lutego 2012 roku. Galeria pod Glinianym Aniołem czynna codziennie w godz. 15:00–21:00.

Wystawa wzornictwa przemysłowego

„Galeria pod Glinianym Aniołem” zaprasza w dniach 17.02.-06.03. 2012 roku na wystawę wzornictwa przemysłowego związanego z metaloplastyką artystyczną autorstwa Marcina Koją.

Marcin Koj w wolnych chwilach wykonuje ciekawe elementy wnętrza. W swoich pracach pokazuje, że sztuka nie jest tylko dla wybranych, lecz może być ele-

Kino Karolinka

„Dziennik zakrapiany rumem”,

komediodramat, od lat 15

Seanse: 10-14.02. godz. 19:00, godz. 17:00 i 19:15

Bilety 15 zł, ulgowy 12 zł



„Muppety”,

komedia familijna, b/o

Seanse: 17.02. godz. 17:00, 19-21.02. godz. 17:00,

Bilety 15 zł, ulgowy 12 zł

„Mission: Impossible – Ghost Protocol”,

kino akcji, od lat 15

Seanse: 17.02. godz. 19:00, 19-21.02. godz. 19:00,

Bilety 15 zł, ulgowy 12 zł



mentem naszego codziennego życia i stanowiąc elementy codziennego użytku. Projektując swoje wyroby opiera się na materiałach naturalnych, łączy metale szlachetne z kamieniami, szkłem oraz drewnem.

Koncert akustyczny

„Galeria pod Glinianym Aniołem” zaprasza 24 lutego 2012 roku o godzinie 18:00 na koncert akustyczny, podczas którego wykonane zostaną śpiewne ballady i piosenki. Utwory z towarzyszeniem gitary i kontrabasu wykona Anna Stępień, zagrają Jakub Duda i Jakub Osuchowski. Serdecznie zapraszamy!

Radni w obronie Sądu

Radni Rady Miejskiej podjęli szereg działań mających na celu przeciwstawienie się likwidacji Sądu Rejonowego w Lublińcu.

Radny **Jan Springwald** napisał w uzgodnieniu z Przewodniczącymi właściwych komisji wszystkich gmin naszego powiatu i wysłał pismo do Ministra Sprawiedliwości

Jarosława Gowina. Radny **Jerzy Orszulak** napisał pismo do Prezydenta R. P. i na spotkaniu wraz z Janem Springwaldem przekazali oba pisma osobiście na ręce Bronisława Komorowskiego. Radni **Jan Springwald, Ryszard Kozok, Jerzy Orszulak i Marek Karpe** przedstawili projekt uchwały wyrażający sprzeciw w sprawie likwidacji Sądu Re-

jonowego w Lublińcu, która została przez radnych na sesji jednogłośnie przyjęta.

„My nie mamy głosu decydującego w tej sprawie, ale chcemy zrobić wszystko co tylko możliwe w obronie każdej instytucji naszego miasta i powiatu przed likwidacją. To są miejsca pracy i prestiż dla naszej społeczności. Likwidacja, czy tworzenie

falii z naszych instytucji doprowadzi w niedługim czasie do likwidacji powiatu. Chcemy załatwić sprawy tu na miejscu a nie jeździć do innych miast tracąc pieniądze i czas naszych mieszkańców”. Teraz czekamy na odpowiedź Ministra i Prezydenta RP.”

Klub Radnych
Forum Prawicy
Ziemi Lublinieckiej

Lubliniec dnia 12. 01. 2012 r.

Uniwersytet Trzeciego Wieku

Stowarzyszenie „Uniwersytet Trzeciego Wieku w Lublińcu” podaje do wiadomości tematykę, terminy i nazwiska wykładowców, którzy będą gośćmi w sesji wiosennej 2012.

- 7 marca 2012r. – dr n. med. Michał Kowalski – „Schorzenia neurologiczne III wieku”.
- 14 marca 2012r. – dr Aleksander Binsztok – „Negocjacje czyli jak skutecznie przekonywać w domu i w biznesie”.
- 28 marca 2012r. – ks. prof. dr hab. Piotr Maniurka – „Święta Anna w sztuce”.
- 18 kwietnia 2012r. – mgr Elżbieta Jajtulewicz – „Wprowadzenie do cyklu warsztatów aktywizujących”.
- 25 kwietnia 2012r. – Kustosz Instytutu Historii Żydów, mgr Iwona Brzeska – „Żydzi w starożytności: naród, księgi, język Biblii”.

Jeżeli sądzisz, że warto napełnić ludzkie serca pozytywną energią, a przy tym zdobywać sympatię i akceptację dla Twoich propozycji to polecamy szczególnie wykład Aleksandra Binsztoka, doktora nauk ekonomicznych, wykładowcy Uniwersytetu Ekonomicznego we Wrocławiu.

Wszystkie wykłady odbywają się w środy, o godz. 17.00 w sali Muzeum im. Edyty Stein w Lublińcu. Wykład prof. Maniurki wyjątkowo mógłby odbyć się w kościółku drewnianym Św. Anny. W przypadku zmiany terminu lub wykładowcy, z przyczyn losowych, powiadomimy o tym w osobnym komunikacie.

Jak zwykle po szczegółowe informacje odsyłamy do biura UTW przy ul. Sokoła 13 w dniach dyżurów tj. poniedziałek, wtorek, piątek godz. od 11.00 do 13.00. Informacje również **pod tel. 724 462 760 lub na stronie Internet. www.utwlubliniec.free.ngo.pl**

Przewodniczący Komisji
Bezpieczeństwa i Praworządności
Rady Miejskiej w Lublińcu
Jan Springwald
ul. Paderewskiego 5, 42-700 Lubliniec

POROZUMIENIE

Komisji Rad Miejskich i Gminnych Powiatu Lublinieckiego w sprawie wyrażenia stanowiska wobec planów likwidacji Sądu Rejonowego w Lublińcu

W imieniu 80-tysięcznej społeczności powiatu lublinieckiego wyrażamy swój stanowczy protest, w związku z planowaną likwidacją Sądu Rejonowego w Lublińcu.

Lubliniecki sąd nieprzerwanie funkcjonuje, w tym samym budynku, od blisko 150 lat. Jest jedną z najważniejszych instytucji budujących lokalną wspólnotę oraz poczucie więzi z Państwem Polskim.

W ostatnich latach gmach Sądu przeszedł generalny remont (za blisko 4 mln zł.). Spełnione zostały wszystkie wymogi, w zakresie wyposażenia w nowoczesny sprzęt elektroniczny (w ramach Norweskiego Mechanizmu Finansowego, którego celem była realizacja przedsięwzięć pro rozwojowych przyczyniających się do zmniejszenia różnic ekonomicznych i społecznych). W ubiegłym roku Rada Powiatu sprzedała Sądowi sąsiedni budynek, w którym po zakończeniu prowadzonego remontu znajdzie swoją siedzibę Wydział Ksiąg Wieczystych. Likwidacja Sądu postawiłaby pod znakiem zapytania celowość poniesionych przez Ministerstwo nakładów oraz zakwestionowałaby sensowność sprzedaży przez Powiat obiektu, którego cena była znacząco niższa od ceny rynkowej.

Ważnym atutem funkcjonowania lublinieckiego Sądu Rejonowego jest jego lokalizacja w bliskim sąsiedztwie, jednego z największych w Polsce, Szpitala Neuropsychiatrycznego, bezpośrednio sąsiedztwo Zakładu Karnego dla Kobiet, Zakładu Karnego dla Mężczyzn w pobliskich Herbach i nowo oddanego, nowoczesnego Zakładu Karnego w Przywarach. W tej chwili mieszkańcy powiatu opusz-

czający zakłady karne mogą liczyć na szybką wypłatę pomocy penitencjarnej. Decyzje o wypłacie podejmuje Prezes. Po zmianach będą musiały czekać na decyzję prezesa w Częstochowie, który będzie miał mnóstwo takich spraw i znacznie mniej czasu na orzekanie.

Przejmujący Sąd Okręgowy w Częstochowie jest jednym z największych w Polsce – w chwili obecnej zatrudnia 87 sędziów, posiada 5 budynków, a po przejściu Sądu w Lublińcu stanie się jednostką trudną do „ogarnięcia” / prawie 100 sędziów, 7 budynków/.

Parę miesięcy temu Minister Krzysztof Kwiatkowski przekonywał, że sądy rejonowe nie będą zamykane ponieważ utrudniałoby to obywatelom dostęp do wymiaru sprawiedliwości. Od kilku lat ilość spraw w lublinieckim Sądzie systematycznie rośnie. Coraz bardziej skomplikowane relacje gospodarcze, powodują wzrost liczby spraw cywilnych. Dojazd do oddalonego o 40 kilometrów Sądu w Częstochowie, wydłuża czas oczekiwania oraz znacząco zwiększa koszty obywateli. W praktyce będzie skutkowało to rezygnacją stron z występowania na drogę sądową naruszając konstytu-

cyjną zasadę dostępności do sądów.

Decyzja o likwidacji Sądu Rejonowego w Lublińcu, nie przyniesie żadnych realnych oszczędności, utrudniając jednocześnie mieszkańcom Powiatu dostęp do sądu, wydziału ksiąg wieczystych, a w przyszłości także do prokuratury.

Sąd Rejonowy jest wpisany w struktury powiatu i współpracuje z samorządami gminnymi oraz Powiatem. Uważamy, że ewentualne utworzenie wydziałów zamiejscowych będzie tylko etapem do całkowitej likwidacji Sądu. Przykładem mogą być sądy grodzkie, które z założenia miały być bliżej mieszkańców.

Obawiamy się, że likwidacja Sądu Rejonowego pociągnie za sobą likwidację rejonowych organów z nim współpracujących t. j. prokuratury i komendy policji.

Uważamy, że plany Ministerstwa Sprawiedliwości są szkodliwe dla polskiego wymiaru sprawiedliwości, dlatego prosimy o odstąpienie od nich w interesie Polski, społeczności lokalnych oraz każdego z obywateli.

Przewodniczący Komisji
– Bezpieczeństwa i Praworządności w Lublińcu – Jan Springwald
– ds. Gosp. Mieszk. Ładu i Porządku

- Rozwoju Gospodarczego w Herbach – Kozielski Józef
- Rozwoju Gospodarczego w Kochanowicach – Krzysztof Pawelczyk
- Gospodarki w Ciasnej – Jochem Alfred
- Ładu i Porządku Publicznego w Pawonkowie – Badura Bogusław
- Porządku Publicznego w Koszęcinie – Kandzia Paweł
- Bezpieczeństwa w Boronowie – Marian Ślęzok

Stosowne pisma wyrażające sprzeciw wobec planowanych zmian w lublinieckim Sądzie Rejonowym na ręce Ministra Jarosława Gowina złożyli również Burmistrz Lublińca Edward Maniura oraz Starosta Lubliniecki Joachim Smyła.

Selektywna zbiórka

Ustawa o utrzymaniu czystości i porządku w gminach wprowadza obowiązek selektywnego zbierania odpadów komunalnych obejmujących takie frakcje jak papier, metal, tworzywa sztuczne, szkło i opakowania wielomateriałowe oraz odpady komunalne ulegające biodegradacji.

Aby to zrealizować, gminy mają tworzyć punkty selektywnego zbierania odpadów komunalnych w sposób zapewniający łatwy dostęp do nich wszystkim mieszkańcom Gminy. Mają też wskazywać miejsca prowadzenia zbiórki zużytego sprzętu elektrycznego i elektronicznego pochodzącego z gospodarstw domowych. Przepisy określają również odpowiedni poziom recyklingu, przygotowania odpadów do ponownego użycia oraz ograniczenia masy odpadów komunalnych ulegających biodegradacji przekazywanych do składowania.

Gminy są zobowiązane osiągnąć do dnia 31 grudnia 2020 r.:

- poziom recyklingu i przygotowania do ponownego użycia następujących frakcji odpadów komunalnych: papieru, metali, tworzyw sztucznych i szkła w wysoko-

ści co najmniej 50% wagowo;

- poziom recyklingu, przygotowania do ponownego użycia i odzysku innymi metodami innych niż niebezpieczne odpadów budowlanych i rozbiórkowych w wysokości co najmniej 70% wagowo.

Kolejnym obowiązkiem jest ograniczenie odpadów komunalnych ulegających biodegradacji przekazywanych do składowania:

- do 16 lipca 2013 r. – do nie więcej niż 50% wagowo całkowitej masy odpadów komunalnych ulegających biodegradacji przekazywanych do składowania (w stosunku do masy odpadów wytworzonych w 1995 r.)
- do 16 lipca 2020 r. – do nie więcej niż 35% wagowo całkowitej masy odpadów komunalnych ulegających biodegradacji przekazy-

wanych do składowania (w stosunku do masy odpadów wytworzonych w 1995 r.).

Selektywna zbiórka odpadów przybliży Polskę do osiągnięcia ustalonych przez Unię Europejską poziomów odzysku i recyklingu odpadów opakowaniowych, oddalając zagrożenie nałożenia na nas dotkliwych kar finansowych.

Minister właściwy do spraw środowiska określi w drodze rozporządzeń szczegółowy poziomy recyklingu i ograniczenia masy odpadów komunalnych ulegających biodegradacji.

Postaw na recykling.

To takie proste

Średnio każdy Polak wytwarza około 300 kg odpadów komunalnych rocznie. Energia zaoszczędzona dzięki recyklingowi pozwala zaoszczędzić wodę, a nawet zasilić komputer.

Choć o selektywnej zbiórce odpadów pisze i mówi się dużo, to niewiele osób decyduje się na segregację we własnych gospodarstwach.

Poziom selektywnej zbiórki odpadów jest u nas bardzo niski. W staty-

stycznej gminie wynosi on od 2 procent do 5 procent, a w sąsiadujących z nami Niemczech jest to ponad 90 procent. W Szwecji zaledwie 3 procent odpadów trafia na wysypiska, reszta służy produkcji paliw i biopaliw. Aby poprawić te statystyki musimy zacząć segregować odpady już dziś. Jest to prostsze, niż się wydaje i może przynieść wiele korzyści dla naszego środowiska i lokalnej społeczności. Segregując odpady nie tylko ograniczamy ich ilość we własnym otoczeniu, ale przede wszystkim chronimy zasoby naturalne. Zastosowanie surowców wtórnych zmniejsza zużycie surowców pierwotnych. W wielu przypadkach powstałe odpady mogą zostać wykorzystane do wytworzenia nowych produktów, np. z przetworzonych butelek PET produkuje się odzież z polaru. Warto także pamiętać o tym, że wydobywanie surowców naturalnych skutkuje degradacją środowiska naturalnego, dlatego też wskazane jest powtórne wykorzystywanie tych, które są nośnikiem energii.

Czy wiesz że:

... z 27 plastikowych butelek robi się jeden polar ...
recykling pozwala chronić bogactwa naturalne, które nie są wyczerpywane.

Szanowni Państwo

W związku z trwającą akcją rozliczania podatku dochodowego od osób fizycznych za rok 2011 Naczelnik Urzędu Skarbowego w Lublińcu uprzejmie informuje, iż czynności związanych z dokonaniem rozliczenia (pobór formularza, uzyskanie informacji, złożenie zeznania) można dopełnić w siedzibie Urzędu Skarbowego w Lublińcu od poniedziałku do piątku w godzinach od 7.00 do 15.00, a w czwartki do godziny 18.00.

Termin złożenia zeznania za rok 2011 upływa z dniem 30 kwietnia 2012 r.

Kasa urzędu czynna od poniedziałku

do piątku w godz. od 700 do 15

Jednocześnie Naczelnik Urzędu Skarbowego informuje o możliwości składania zeznań podatkowych PIT-36, PIT-36L, PIT-37, PIT-38, PIT-39 w formie elektronicznej i zachęca do jej stosowania. Informacje na ten temat dostępne są na stronie internetowej: www.e-deklaracje.gov.pl

a także w siedzibie Urzędu Skarbowego w Lublińcu od poniedziałku do piątku w godzinach od 7.00 do 15.00, a w czwartki do 18.00

lub pod numerami telefonów:

centrala (034) 352-83-00
informacja podatkowa (034) 352-83-06
informacja NIP (034) 352-83-09

Informacja

Polski Związek Emerytów, Rencistów i Inwalidów w Lublińcu informuje emerytów i mieszkańców Lublińca o planowanych imprezach, wczasach i wycieczkach autokarowych.

18 lutego bierzemy udział w gali operetkowej w Domu Kultury w Lublińcu.

W marcu – wyjazd na jarmark wielkanocny do Cieszyna, w kwietniu – spotkanie wielkanocne, a z okazji Dnia Inwalidy

zaplanowano zwiedzanie ogrodów w Goçałkowicach i Pisarzowicach. W miesiącu czerwcem wczas nad morzem we Władysławowie, wycieczka na Mazury i do Wilna. Latem wycieczka do Tarnowa i okolic oraz Krynicy, piknik wyjazdowy. Jesienią wycieczka w Pieniny.

25 września z okazji Dnia Seniora odbędzie się jubileusz 55-lecia P.Z.E.R.il. Związek mieści się w budynku Starostwa Powiatowego, wszelkie informacje można uzyskać w każdy wtorek i czwartek od 9.00 do 13.00.

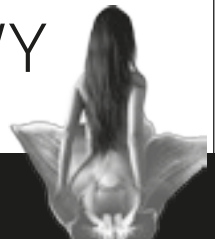
NOWINY LUBLINIECKIE

WYDAWCA:
Burmistrz i Rada Miejska w Lublińcu
Ul. Paderewskiego 5
42-700 Lubliniec
ADRES REDAKCJI:
Urząd Miejski w Lublińcu
Pokój 12, I piętro

Tel. (034) 353-01-00 wew. 132, 134
e-mail: Nowiny@lubliniec.pl
Redaktor Naczelny: Żaneta Białek
Redaktor dyżuruje od poniedziałku do piątku w godz. 7.30-11.30
Nakład: 4000 egz.
SKŁAD I DRUK: Sil-Veg-Druk Lubliniec
Tel. (034) 356-29-61, www.svd.pl

GABINET ODNOWY BIOLOGICZNEJ

Barbara Sprot, Lubliniec, ul. Wąska 3 i 3a
Tel. (34) 353-03-15, (34) 356-24-92, 602-78-04-15
www.gabinetodnowy24.pl



KOMPLEKSOWA KOSMETYKA TWARZY I CIAŁA:

- Oczyszczanie twarzy, dekoltu i pleców, zabiegi liftingujące,
- Odżywcze, regenerujące dla każdego typu cery, masaże, makijaże
- Mikrodermabrazja diamentowa i korundowa,
- Makijaż permanentny i biotatuaż,

PIELĘGNACJA DŁONI I STÓP:

- Przedłużanie płytki paznokciowej, manicure, pedicure,
- Klamry na wrastające paznokcie
- Malowanie paznokci, parafina, naturalna żywica na paznokcie,

DEPILACJA WOSKIEM:

twarzy, rąk, pach, bikini, nóg

HENNA:

brwi i rzęs, doskonała odżywka na porost rzęs

ZAGĘSZCZANIE I WYDŁUŻANIE RZĘS

ZABIEGI MODELUJĄCE CIAŁO I ODCHUDZAJĄCE

KOSMETYKI RENOMOWANYCH FIRM

KOSMETYKA DLA MĘŻCZYZN

GABINET MASAŻU:

- masaż klasyczny
- masaż relaksacyjny
- masaż antycelulitowy
- masaż gorącymi kamieniami
- masaż bambusami
- masaż bańkami próżniowymi
- masaż wyszczuplający
- masaż rozciągający
- oraz elementy rehabilitacji, i wiele innych,
- naświetlanie lampami „Biopton”, „Medicolux”, „Sollux”
- stymulacja mięśni
- ultradźwięki
- jonoforeza
- sonoforeza
- magneto terapia itp.itd.

Z MOŻLIWOŚCIĄ DOJAZDU DO DOMU

Burmistrz Miasta Lublińca ogłasza III przetarg pisemny nieograniczony na sprzedaż nieruchomości gruntowej, stanowiącej własność Gminy Lubliniec, położonej w Lublińcu przy ul. Henryka Wieniawskiego.

I. Przedmiot przetargu:

Przedmiotem przetargu jest nieruchomość obejmująca: działkę gruntu nr **1270/51** o pow. 0,1176 ha z km 1 obręb Lubliniec, zapisaną w księdze wieczystej Sądu Rejonowego w Lublińcu pod nr CZ1L/00051246/9 jako własność Gminy Lubliniec.

II. Opis nieruchomości:

Nieruchomość gruntowa niezabudowana położona w zachodniej części miasta pomiędzy blokiem mieszkalnym i ulicą Wieniawskiego na terenie osiedla bloków mieszkalnych i zabudowy jednorodzinnej. Działka posiada kształt regularny, prostokątny. Lokalizacja bardzo dobra. Sieć wodno-kanalizacyjna, elektryczna i gazowa znajdują się w pasie drogowym ulicy Wieniawskiego.

III. Przeznaczenie w planie zagospodarowania przestrzennego:

symbol 405 MW -tereny zabudowy mieszkaniowej wielorodzinnej.

Przeznaczenie podstawowe:

a/ tereny pod zabudowę mieszkaniową wielorodzinną z niezbędnymi obiektami i urządzeniami towarzyszącymi

Przeznaczenie uzupełniające:

- a/ tereny usług (do 10% powierzchni terenu)
- b/ tereny parków i skwerów z funkcją rekreacyjną
- c/ tereny ciągów komunikacyjnych
- d/ tereny parkingów.

Nakazy:

- a/ intensywność zabudowy w granicach do
- b/ wskaźnik powierzchni zabudowy na działce do 40%
- c/ minimalny udział powierzchni biologicznie czynnej 30%
- d/ wysokość zabudowy od 3–5 kondygnacji.

Zakazy:

- a/ lokalizacja garaży innych niż podziemne lub wbudowane
- b/ lokalizowanie warsztatów samochodowych, stolarni itp. obiektów powodujących uciążliwość dla funkcji mieszkaniowych.

Dopuszczenia:

usługi w budynkach wolnostojących z zastrzeżeniem, że powierzchnia zabudowy przeznaczona na te usługi, nie przekroczy 10 % powierzchni terenu.

UWAGA: Powyżej opisano wybiórczo ustalenia m.p.z.p. Z pełnym tekstem i rysunkiem planu można zapoznać się w siedzibie Urzędu Miejskiego w Lublińcu przy ul. PADEREWSKIEGO 5, II piętro pokój nr 26.

IV. Sposób zagospodarowania nieruchomości:

- a/ zabudowa obiektem o charakterze handlowo – usługowym
- b/ termin zakończenie zabudowy tj. wybudowanie budynków w stanie surowym zamkniętym nie później niż 24 miesiące od chwili zawarcia umowy sprzedaży w formie aktu notarialnego na działkę opisaną w pkt I.

Przez „zakończenie zabudowy” rozumie się pisemne powiadomienie Gminy Lubliniec o zakończeniu etapu stanu surowego zamkniętego.

V. Cena wywoławcza nieruchomości: 110.000 zł + 23% podatku vat

WARUNKI PRZETARGU:

VI Termin i miejsce składania ofert:

PRZETARG przeprowadzony zostanie zgodnie z Rozporządzeniem Rady Ministrów z dnia 14 września 2004r. w sprawie sposobu i trybu przeprowadzania przetargów oraz rokowań na zbycie nieruchomości. (Dz. U. z 2004r. Nr 207, poz. 2108 ze zm.).

I przetarg wyznaczony na dzień 7 września 2011 r. zakończył się dla powyżej opisanej nieruchomości wynikiem negatywnym.

II przetarg wyznaczony na dzień 21 grudnia 2011 r. zakończył się dla powyżej opisanej nieruchomości wynikiem negatywnym.

Pisemne oferty w zamkniętych kopertach oznaczonych hasłem „**III Przetarg dot. sprzedaży nieruchomości gruntowej o pow. 0,1176 ha, położonej przy ul. H. Wieniawskiego w Lublińcu**” należy składać w sekretariacie Urzędu Miejskiego w Lublińcu I piętro pokój nr 14 (sekretariat) w terminie do dnia **2 marca 2012r.** do godz. 15:00.

Przetarg może się odbyć, chociażby wpłynęła tylko jedna oferta spełniająca warunki określone w ogłoszeniu o przetargu. Przy wyborze oferty komisja przetargowa weźmie pod uwagę zaoferowaną cenę oraz inne kryteria wpływające na wybór najkorzystniejszej oferty.

Pisemna oferta powinna zawierać:

Imię, nazwisko i adres oferenta albo nazwę lub firmę oraz siedzibę, jeżeli oferentem jest osoba prawna lub inny podmiot, nr NIP oraz zgodę właściwych organów statutowych na nabycie nieruchomości objętej przetargiem

Datę sporządzenia oferty

Oświadczenie, że oferent zapoznał się z warunkami przetargu i przyjmuje te warunki bez zastrzeżeń

Oświadczenie, że oferent zapoznał się ze stanem faktycznym i prawnym oraz przejmuje nieruchomość w stanie istniejącym

Oferowaną cenę, która musi być wyższa od ceny wywoławczej i sposób jej zapłaty (w ofercie proszę określić czy podana cena to cena brutto czy netto)

Kopię dowodu wpłaty wadium

Konceptję architektoniczną zagospodarowania wraz z obsługą komunikacyjną terenu będącego przedmiotem przetargu z częścią graficzną na podkładach mapowych w skali 1:500, wykonaną w oparciu o koncepcję podziału i zagospodarowania terenu pod usługi położonego w Lublińcu przy ul. Wieniawskiego dostępną w Wydziale Nieruchomości i Zagospodarowania Przestrzennego Urzędu Miejskiego w Lublińcu II piętro, p. Nr 25.

Oferta i wszystkie załączone do niej oświadczenia winny być podpisane przez oferenta lub osoby przez niego upoważnione. W przypadku występowania pełnomocników – ksero pisemnego pełnomocnictwa.

W przypadku osoby prawnej- aktualny odpis z właściwego rejestru KRS lub ewidencji działalności gospodarczej. Aktualność wyciągu winna być potwierdzona przez Sąd lub inny organ prowadzący rejestr w terminie nie dłuższym niż okres 3 miesiące poprzedzających datę przetargu

Nabycie nieruchomości przez cudzoziemców może nastąpić zgodnie z przepisami ustawy z dnia 24 marca 1920 r. o nabywaniu nieruchomości przez cudzoziemców (Dz.U. z 2004r. Nr 167 poz. 1758 ze zm.).

VII. Kryteria wyboru najkorzystniejszej oferty:

Wyboru oferty dokonuje Komisja Przetargowa powołana Zarządzeniem Burmistrza Miasta Lublińca w oparciu o:

- a/ oferowaną cenę wyższą od ceny wywoławczej – 70 pkt
- b/ ocenę koncepcji zagospodarowania – max 15 pkt
- c/ ocenę terminu zakończenia zabudowy – 15 pkt

Ocena kryteriów:

a/ oferowana cena – znaczenie 70 pkt – liczona wg poniższego wzoru:

C = COB/CN x70 gdzie:

C= Ilość punktów przyznanych oferentowi za cenę

COB – cena oferowana w ofercie badanej

CN – najwyższa zaoferowana cena, spośród wszystkich ofert nie podlegających odrzuceniu.

b/ koncepcja zagospodarowania max 15 pkt

c/ ocenę terminu zakończenia zabudowy – znaczenie 15 pkt – liczona wg poniższego wzoru:

T= TN/T OB x15 gdzie:

T= ilość punktów przyznawanych oferentowi za termin zakończenia zabudowy

TN – najmniejsza liczba miesięcy od dnia podpisania umowy do dnia zakończenia zabudowy zaoferowana spośród wszystkich ofert nie podlegających odrzuceniu.

TOB – liczba miesięcy od dnia podpisania umowy do dnia zakończenia zabudowy w ofercie badanej

Na ocenę końcową składa się suma poszczególnych ocen (punktów) otrzymanych w w/w kryteriach. Maksymalna łączna liczba punktów jaką może uzyskać oferent wynosi 100.

Komisja dokonuje wyboru najkorzystniejszej oferty lub stwierdza, że nie wybiera żadnej ze złożonych ofert. Burmistrzowi przysługuje prawo zamknięcia przetargu bez wyboru którejkolwiek z ofert. W przypadku złożenia równorzędnych ofert komisja przetargowa organizuje dodatkowy przetarg ustny ograniczony do oferentów, którzy złożyli oferty równorzędne.

VIII. Wymagania dotyczące wadium:

Przystępujący do przetargu zobowiązani są do wpłaty wadium w wysokości **11.000 zł** na konto Urzędu Miasta **ING Bank Śląski S.A. w Katowicach 0/ Czeszochowa nr 1110501142100000500966791** do dnia **2 marca 2012r.** Dowodem wniesienia wadium w tej formie jest potwierdzenie z banku. Datą dokonania wpłaty wadium w pieniądzu jest data wpływu kwoty na rachunek bankowy Gminy

Istnieje również możliwość wniesienia wadium w obligacjach Skarbu Państwa w terminie do **2 marca 2012r.** Miejsce zdeponowania zaświadczenia o zablokowaniu obligacji z podaniem przedmiotu i daty przetargu – kasa Urzędu Miejskiego w Lublińcu czynna od poniedziałku do piątku w godz. od 8:00 do 14:30. Ksero potwierdzenia wydanego przez Wydział Finansowy wniesienia wadium w formie obligacji należy dołączyć do oferty

Wadium wniesione w pieniądzu przez uczestnika, który przetarg wygra, zostanie zaliczone na poczet ceny nabycia

Oferentem, których oferty nie zostały wybrane, wadium zwraca się niezwłocznie po zamknięciu przetargu

Wadium przepada na rzecz Urzędu Miejskiego w Lublińcu, jeżeli osoba ustalona jako nabywca nieruchomości nie przystąpi bez usprawiedliwienia do zawarcia umowy notarialnej przedwstępnej w miejscu i terminie podanym w zawiadomieniu

Wadium wniesione w innej formie niż w pieniądzu, przez uczestnika przetargu, który przetarg wygrał, podlega zwrotowi niezwłocznie po wpłaceniu kwoty równej cenie nabycia nieruchomości.

IX. Termin i miejsce przetargu:

Przetarg składa się z części jawnej i niejawnej

Część jawna pisemnego przetargu ofert odbędzie się w siedzibie Urzędu Miejskiego w Lublińcu, przy ul. Paderewskiego 5, sala posiedzeń nr 11 – I piętro w dniu **7 marca 2012r. o godzinie 10:30**

Część niejawna odbędzie się w dniu przetargu po zakończeniu części jawnej.

X. Podpisanie umowy:

Oferent, który przetarg wygra, zobowiązany będzie do zawarcia umowy sprzedaży przedwstępnej oraz uiszczenia na konto Urzędu Miejskiego w Lublińcu kwoty uzyskanej w przetargu najpóźniej do dnia podpisania tej umowy. Po wywiązaniu się z dodatkowych warunków przetargu określonych w pkt IV jako „Sposób zagospodarowania nieruchomości” zawarta zostanie umowa przyrzeczona.

XI. Zobowiązania i kary umowne:

Za niedotrzymanie terminu realizacji inwestycji opisanej w pkt IV a/ jako dodatkowe warunki przetargu, oferent podda się egzekucji zgodnie z art. 777§ 1, pkt 5 k.p.c. i zapłaci kary umowne w wysokości 0,05% ceny brutto osiągniętej w przetargu za każdy dzień zwłoki.

XII. Informacje ogólne:

Koszty sporządzenia umowy notarialnej oraz wszelkie opłaty sądowe związane z dokonaniem wpisów w księgach wieczystych ponosi nabywca.

Wylicytowana cena nieruchomości nie obejmuje kosztów związanych z okazaniem przebiegu granic. Nabywca we własnym zakresie i na własny koszt może zlecić okazanie lub odtworzenie granic

Organizator przetargu zastrzega sobie prawo do jego odwołania z ważnych powodów względnie zamknięcia bez wybrania którejkolwiek z ofert.

Informacji związanych ze zbyciem wyżej opisanej nieruchomości udziela Wydział Nieruchomości i Zagospodarowania Przestrzennego Urzędu Miejskiego w Lublińcu II piętro, pokój **Nr 25, tel. (34) 3530-100 (w.127,129) e-mail: grunty@lubliniec.pl** **Ogłoszenie niniejsze wraz z mapką opublikowane jest na stronie internetowej Urzędu Miejskiego w Lublińcu www.lubliniec.pl w BIP /Nieruchomości/Meni przedmiotowe/Ogłoszenia o przetargach.**

ogłoszenia drobne

• **Sprzedam działkę** budowlaną okolice Wymysłacza, 1500 mkw, cena: 80 zł/m, uzbrojona, 691–632–458.

• Największy **sklep z bielizną i pasmanterią „KAMA”** w Lublińcu zaprasza codziennie 9–17, sobota 9–13, ul. Mickiewicza 36 (obok ronda).

• **Sprzedam atrakcyjną działkę** budowlaną przy ul. Podmiejskiej o pow. 1338m2 –wszystkie media.tel. 722309997.

• **Sprzedam mieszkanie** dwupoziomowe IV piętro o powierzchni 85,10 m2 cena do uzgodnienia. Mieszkanie składa się z 4 pokoi, kuchni, łazienki, wc. Blok i mieszkanie ocieplone (nowe drzwi i okna). Informacja pod nr tel. 880146364.

• **Pomoc drogowa** holowanie transport aut i innych towarów 608744727 www.atl.doprzodu.com

• **ODZYSKIWANIE ODSZKODOWAŃ NA OSOBY, POJEŻDZIE MAJĄTKU Z WYPADKÓW KOMUNIKACYJNYCH, ROLNICZYCH, NA CHODNIKU, PRZY PRACY I INNYCH!** bez opłat wstępnych, likwidujemy sprawy osobowe do 14 lat wstecz – ZADZWŃŃ 664–510–944.

• **Absolwentka filologii angielskiej** udzieli tanio korepetycji, tel. 515–106–889

• **Zasilacze awaryjne UPS** do kotłów C.O. Kontakt: 607–035–972, elektrotechnika@sebpol.com.

• **AgroCorp** – środki ochrony roślin, nawozy mineralne, materiał siewny. Lubliniec, ul. Oleska 18, tel. 0888–

Burmistrz Miasta Lublińca**ogłasza****II przetarg ustny nieograniczony na sprzedaż nieruchomości gruntowej, stanowiącej własność Gminy Lubliniec położonej w Lublińcu przy ul. Żwirki i Wigury.****I. Przedmiot przetargu:**

Działka gruntu Nr 3390/273 o pow. 0,0531 ha z km 6 obręb Lubliniec, zapisana w księdze wieczystej Sądu Rejonowego w Lublińcu pod nr CZ1L/00041410/7, jako własność Gminy Lubliniec.

II. Opis nieruchomości:

Nieruchomość położona jest w centrum miasta przy ul. Żwirki i Wigury. Teren płaski w otoczeniu zabudowa mieszkaniowa i usługowa. Sieć wodno-kanalizacyjna, elektryczna i gazowa znajdują się w ulicy Żwirki i Wigury. Działka posiada kształt wydłużonego wąskiego prostokąta z frontem o szer. ok. 12,5 m. Teren porośnięty jest roślinnością (stary zaniedbany ogród).

UWAGA: działka posiada ograniczony sposób zagospodarowania.

III. Przeznaczenie w planie zagospodarowania przestrzennego:

Symbol 282 MNU – teren zabudowy mieszkaniowej, jednorodzinnej z dopuszczeniem usług nieuciążliwych.

UWAGA: Powyżej opisano ogólne ustalenia m.p.z.p. Z pełnym tekstem i rysunkiem planu można zapoznać się w siedzibie Urzędu Miejskiego w Lublińcu przy ul. PADEREWSKIEGO 5 II piętro pokój nr 26.

IV. Cena wywoławcza nieruchomości:

33.000,00 zł + 23% podatku VAT

V. Termin i miejsce przetargu:**II przetarg ustny nieograniczony odbędzie się w siedzibie Urzędu Miejskiego w Lublińcu****ul. Paderewskiego 5, Sala posiedzeń nr 11 – I piętro w dniu 7 marca 2012r o godzinie 10:**

I przetarg wyznaczony na dzień 23 listopada 2011r. zakończył się dla powyżej opisanej nieruchomości wynikiem negatywnym.

PRZETARG przeprowadzony zostanie zgodnie z Rozporządzeniem Rady Ministrów z dnia 14 września 2004r. w sprawie sposobu i trybu przeprowadzania przetargów oraz rokowań na zbycie nieruchomości. (Dz. U. z 2004r. Nr 207, poz. 2108 ze zm.). Zgodnie z w/w rozporządzeniem przetarg jest ważny bez względu na liczbę uczestników, jeżeli chociaż jeden uczestnik zaoferuje co najmniej jedno postąpienie powyżej ceny wywoławczej. Postąpienie nie może wynosić mniej niż 1% ceny wywoławczej z zaokrągleniem do pełnych dziesiątek złotych.

VI. Wymagania dotyczące wadium:

Przystępujący do przetargu zobowiązani są do wpłacenia wadium w wysokości

4.000 zł na konto Urzędu Miasta **ING Bank Śląski S.A. w Katowicach 0/Częstochowa nr 1110501142100000500966791** do dnia **02-03-2012r.** Dowodem wniesienia wadium w tej formie jest potwierdzenie z banku. Dowód wpłaty wadium należy przedłożyć Komisji Przetargowej przed otwarciem przetargu. **Data dokonania wpłaty wadium w pieniądzu jest data wpływu kwoty na rachunek bankowy Gminy.**

Istnieje również możliwość wniesienia wadium w obligacjach Skarbu Państwa w terminie do **02-03-2012r.** Miejsce zdeponowania zaświadczenia o zablokowaniu obligacji z podaniem przedmiotu i daty przetargu – kasa Urzędu Miejskiego w Lublińcu czynna od poniedziałku do piątku w godz. od 8:00 do 14:30. Potwierdzenie wydane przez Wydział Finansowy wniesienia wadium w formie obligacji należy przedłożyć Komisji Przetargowej.

WADIUM:

- 1/ wpłacone przez oferenta, który przetargu nie wygra, zostanie zwrócone po rozstrzygnięciu przetargu
- 2/ wpłacone przez oferenta, który przetarg wygra zostanie zaliczone na poczet ceny sprzedaży
- 3/ przepada na rzecz Urzędu Miejskiego w Lublińcu, jeżeli osoba ustalona jako nabywca nieruchomości nie przystąpi bez usprawiedliwienia do zawarcia umowy w miejscu i terminie podanym w zawiadomieniu
- 4/ wadium wniesione w innej formie niż w pieniądzu, przez uczestnika przetargu, który przetarg wygrał, podlega zwrotowi niezwłocznie po wpłaceniu kwoty równej cenie nabycia nieruchomości.

VII. Informacje ogólne:

Osoby przystępujące do przetargu, zobowiązane są przedstawić Komisji Przetargowej następujące dokumenty:

- 1/ osoby fizyczne – dokument potwierdzający tożsamość (dowód osobisty)
- 2/ osoby prawne – pełny, aktualny odpis z właściwego rejestru
- 3/ pełnomocnicy- dokument potwierdzający tożsamość i pisemne pełnomocnictwo
- 4/ w przypadku osób fizycznych prowadzących działalność w formie Spółki Cywilnej- umowę spółki oraz stosowne dokumenty do działania w imieniu spółki
- 5/ w przypadku osób prowadzących działalność gospodarczą- aktualne zaświadczenie o wpisie do ewidencji działalności gospodarczej.

Małżonek zamierzający samodzielnie licytować nieruchomość nabywaną do majątku wspólnego, powinien okazać komisji przetargowej, pisemną zgodę współmałżonka

Koszty sporządzenia umowy notarialnej oraz opłaty sądowe związane z dokonaniem wpisów w księdze wieczystej ponosi nabywca.

Burmistrz ma prawo odwołania przetargu z ważnych powodów.

Nabywca przejmuje nieruchomość w stanie istniejącym. Cudzoziemcy w przypadku wygrania przetargu zobowiązani są przed zawarciem umowy notarialnej uzyskać zgodę Ministra Spraw Wewnętrznych i Administracji na nabycie nieruchomości w przypadkach, gdy zgoda taka jest wymagana.

Informacji związanych ze zbyciem wyżej opisanej nieruchomości udziela Wydział Nieruchomości i Zagospodarowania Przestrzennego Urzędu Miejskiego w Lublińcu II piętro, pokój **Nr 25, tel. (0-34) 3530-100 (w.127,129) e-mail: grunty@lubliniec.pl** **Ogłoszenie niniejsze opublikowane jest na stronie internetowej Urzędu Miejskiego w Lublińcu www.lubliniec.pl w Biuletynie Informacji Publicznej/ Nieruchomości/ Ogłoszenia o przetargach.**

Lubliniec, 23-01-2012r.

411-523, tel/fax 34 351-02-14. www.ochrona-roslin.net.

• **Usługi:** Ogrody, konserwacja, nawodnienie, tel. 880201086, 889534642.

• **FOTODESIRE** Fotografia profesjonalna. Profesjonalne zdjęcia okazjonalne, śluby, wesela, fotografia plenerowa, sesyjna, reklamowa. Konkurencyjne ceny i szybki czas realizacji. Tel. kom. 602 768 965, e-mail: fa-ron.lukasz@gmail.com.

• **Galanteria, konfekcja, skórzana,** tekstylna, tapicerka meblowa, samochodowa, siódła na motor itp. Szybie, naprawa – renowacja. Odbiór usługi i zamówienie poprzez telefon 885-681-623, możliwy w domu klienta w uzgodnionym terminie.

• **STUDIO PROJEKTOWE ARCHITEKTURY WNĘTRZ.** Projekty, kompleksowa aranżacja wnętrz. tel. 601 459 198, www.kasiamichon.pl.



GMINNA SPÓŁDZIELNIA
„SCH” W DOBRODZIENIU

WYNAJMIE MAGAZYNY
O POW. OD 300 DO 500 M²
WRAZ Z ZAPLECZEM
SOCJALNO-BIUROWYM.

ZAINTERESOWANYCH
PROSIMY O KONTAKT
POD
NR TEL 34 3575341 LUB KOM 605267955
LUB OSOBIŚCIE
W SIEDZIBIE SPOŁDZIELNI
46-380 DOBRODZIEN;
UL. SPÓŁDZIELCZA 6
E-MAIL: gsdobrodzien@interia.pl

BIURO UBEZPIECZEŃ VERNUS

Jesteśmy przedstawicielem towarzystw ubezpieczeniowych - liderów na Polskim rynku ubezpieczeń medycznych, komunikacyjnych i majątkowych. Ubezpieczenia dobieramy indywidualnie dla każdego Klienta. Oferujemy Państwu profesjonalną obsługę oraz doradztwo przy wyborze odpowiedniego produktu.

**Oferujemy ubezpieczenia:**

- domów, mieszkań,
- domów w budowie,
- domków letniskowych,
- zdrowotne, dla medycyny,
- dla lekarzy i pielęgniarek,
- komunikacyjne (OC, AC),
- OC w życiu prywatnym,
- wyjazdów zagranicznych,
- majątku firmy.

UBEZPIECZENIA BEZ WYCHODZENIA Z DOMU !!!
Przyjedziemy w dogodny dla Ciebie miejsce
i w dogodnym dla Ciebie terminie.

Skontaktuj się z nami:

34 390-57-92; 608-173-595

vernus@vernus.pl; www.vernus.pl

to nic nie kosztuje

I do niczego nie zobowiązuje.

v i p l e x
www.viplex.pl

Oprogramowanie

Outsourcing

Serwis IT

Rozwiązania informatyczne dla firm
tel.: 664-893-883

Sukcesy najmłodszych piłkarzy

Piłkarze Akademii Sportowej Lubliniec pracownicy rozpoczęli nowy rok biorąc udział w II Turnieju Halowym „SKODA GROM CUP 2012”.

15 stycznia do Tychów pojechały dwie drużyny z najmłodszych roczników – 2003–2004 i 2005–2006. W turnieju w sumie uczestniczyło 12 drużyn. Rozegrano 30 meczów. W starszej grupie zawodnicy z Lublinca zajęli II miejsce ustępując jedynie kolegom klubu MOSiR Jastrzębie.

Wśród wyróżnionych zawodników znalazł się nasz bramkarz – Mateusz Bodora. W turnieju wzięły także udział: Grom Tychy, KSB Łędziny, Pionier Tychy, MOSiR Jastrzębie, GOL Bieruń. W kategorii młodszej – a więc dzieci uczęszczających jeszcze do przedszkola – nie prowadzono oficjalnej klasyfikacji. Tu każdy mógł czuć się wygranym. Nasi najmłodszy zawodnicy bardzo dobrze sobie jednak radzili, walczyli



dzielnie i nie przegrali ani jednego meczu. W całym turnieju trzy razy remisowali i dwa mecze wygrali. Świetną atmosferę stworzyli rodzzi-

ce naszych pociech, którzy z trybun kibicowali, cieszyli się z pięknych akcji i goli dostrzegając postępy i coraz lepszą grę naszej drużyny.

Dodatkowe informacje o działaniach klubu znajdują się na stronie www.akademiasportowa.pl Akademia Sportowa Lubliniec

Puchar Rektora

27 stycznia w Radzionkowie odbył się II Turniej Piłki Siatkowej O Puchar Rektora Wyższej Szkoły Handlowej W Katowicach. W turnieju brało udział 6 zespołów reprezentujących szkoły średnie województwa śląskiego.

Drużyna chłopców reprezentująca Zespół Szkół Nr 1 im. A. Mickiewicza w Lublińcu wygrała wszystkie mecze w grupie i dostała się do finału. W meczu o I miejsce, w tie breaku, pokonała Zespół Szkół z Bytomia. Zwycięska dru-

żyna otrzymała okazały puchar, a wszyscy zawodnicy medale.

Udało się powtórzyć sukces z I edycji tego turnieju, w którym również tryumfowali siatkarze z lublinieckiego liceum.

Skład reprezentacji Zespołu Szkół Nr 1 w Lublińcu: Jakub Knopik, Mateusz Zagórski, Mateusz Wójcik, Maciej Piesiak, Tomasz Lizak, Grzegorz Grzyb, Przemysław Klimza, Jakub Styczyszyn, Łukasz Nowak, Szymon Witczak, Łukasz Świder.

Opiekun: Tomasz Wachowski
Adam Strzelczyk



KAPITAŁ LUDZKI
NARODOWA STRATEGIA SPÓJNOŚCI

UNIA EUROPEJSKA
EUROPEJSKI FUNDUSZ
ROZWOJU REGIONALNEGO



Miejski Ośrodek Pomocy Społecznej w Lublińcu informuje, że w terminie od 01.02 do dnia 31 marca 2012 r. prowadzi nabór uczestników do projektu

„Stawiam na siebie – efektywna integracja społeczno-zawodowa wobec wyzwania rynku pracy w Gminie Lubliniec”, współfinansowanego przez Unię Europejską w ramach Europejskiego Funduszu Społecznego

Projekt skierowany jest do osób nieaktywnych zawodowo i/lub bezrobotnych, korzystających z pomocy społecznej, będących w wieku aktywności zawodowej.

W ramach projektu przewidziane są między innymi:

- Treningi i warsztaty aktywnego poszukiwania pracy
 - Warsztaty kluczowych kompetencji społecznych
 - „Szkoła rodzica’
 - Kurs podstaw obsługi komputera
 - Kurs Prawa jazdy kat. B
 - Kursy zawodowe
 - Zajęcia szkolne uzupełniające wykształcenie
- Informacji udziela Zespół Projektowy MOPS ul. Oświęcimska 30, tel. 034 356 3139

zak Centrum Nauki i Biznesu
jestemy dla Was
miejemy o Was w 81 miastach
i jesteśmy **najlepsi**

DWULETNI I JEDNOROCZNE SZKOŁY POLICEALNE
LICEA OGÓLNOKSZTAŁCĄCE DLA DOROSŁYCH
KURSY

Szkoły za DARMO!

NAPOPULARNIJSZE KIERUNKI:

- administracja
- architektura krajobrazu
- biłg
- budownictwo
- logistyka
- informatyka
- rachunkowość
- fryzjerstwo
- kosmetyka

nieodpłatne
zaświadczenia
od **ZUS KRUS**
MOPS, WKU

Częstochowa Al. Wolności 11, tel. 34 321 43 48
Tarnowskie Góry ul. Sobieskiego 1, tel. 32 285 34 10

www.zak.edu.pl infolinia 801 100 777

Świadectwa charakterystyki energetycznej
(certyfikaty energetyczne)
potrzebne do zawiadomienia o zakończeniu budowy/rozbudowy obiektu budowlanego oraz do zawarcia transakcji kupna/sprzedaży/wynajmu nieruchomości

123,2 kWh (mrok)

Wg wymagań WT2004¹ Budunek nowy Wg wymagań WT2004² Budunek przebudowany

Profesjonalne usługi z zakresu certyfikacji energetycznej obiektów mieszkalnych oraz użyteczności publicznej, usługowych i innych oferuje:
inż. Józef Wiatrek
tel.: +48 668 129 277; email: certyfikaty_kalety@wp.pl

pożyczka, na którą
STAĆ każdego
Świeta Niskich Rat

Pożyczka gotówkowa:

- dla każdego
- bez zaświadczeń o zarobkach do 50 tys. zł
- do 40 tys. zł bez poręczyciela
- bez zgody współmałżonka do 20 tys. zł

MINIMUM FORMALNOŚCI

Zdarzały Ci się niewielkie opóźnienia w spłatach lub chcesz wziąć swój pierwszy kredyt - przyjdź już teraz

wygotowa PPH EKI kapitał
www.kasazachodnia.pl 0 801 600 100 (bezw. wg taryfy operatora)
Lubliniec, ul. Lompy 12, tel. 34/ 350 60 32, 34/ 350 60 49